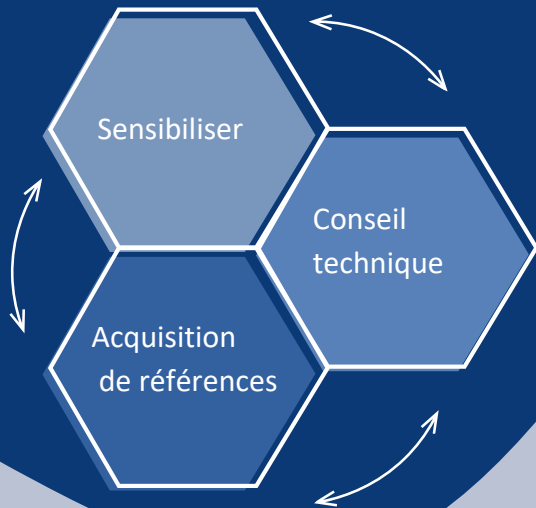


Les trois axes d'intervention du COPAGE



Vous avez un projet en zone humide ?

À votre demande, le COPAGE se déplace gratuitement sur vos parcelles, si vous souhaitez :

- Créer ou améliorer un point d'abreuvement ;
- Aménager un passage sur les berges d'une rase ou d'un cours d'eau ;
- Analyser la qualité de l'eau d'abreuvement ou la valeur des fourrages issus de prairies humides ;
- Entretenir des rases sur un pré de fauche humide ;
- Réaliser des travaux d'ouverture du milieu (broyage, coupe d'arbres) sur tourbière ou prairie humide ;
- Améliorer le pâturage sur une zone humides ;
- Remettre en état une parcelle dégradée.

Qui sommes nous ?

Le Réseau "Milieux Humides Agricoles"

"Prés de fauche, pâtures, tourbières, devèzes...", si vos parcelles abritent des milieux humides, contactez-nous !

Contact



04 66 65 64 57



copage@lozere.chambagri.fr



25, Avenue du Foch
48000 Mende



<https://www.copage-lozere.org/>



COPAGE

Agri-environnement et
gestion de l'espace
en Lozère



Projet cofinancé par le Fonds Européen de Développement Régional



Établissement public du ministère
chargé du développement durable



Association COPAGE

*S'engage avec les agriculteurs pour
l'environnement*

Cellule d'Assistance Technique aux gestionnaires de Zones Humides



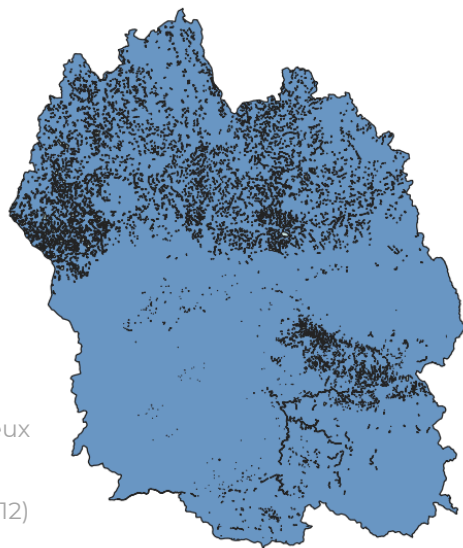
COPAGE

Agri-environnement et
gestion de l'espace
en Lozère





La Lozère, pays des sources



Répartition des milieux humides en Lozère (selon inventaires réalisés de 2003 à 2012)

Une roche granitique imperméable, propice aux milieux humides

Si les zones humides, même de petite taille, sont aussi nombreuses en Lozère, les réserves d'eau restent pourtant superficielles et très dépendantes de la pluviométrie annuelle.

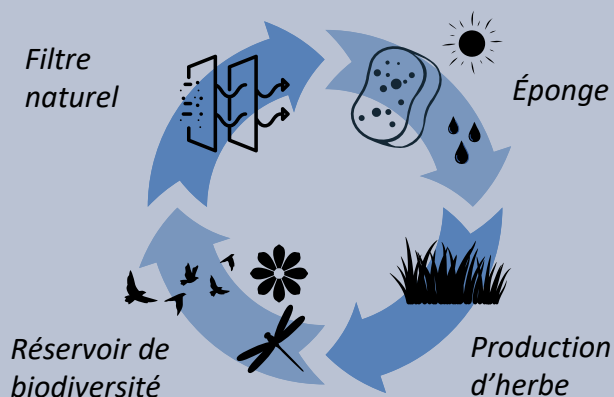
Ces milieux représentent alors une richesse et un patrimoine précieux qui permettent de faire face aux aléas climatiques.



Que puis-je faire sur mes parcelles humides ?

Le pâturage et la fauche sont des pratiques agricoles permettant de garantir un bon état de fonctionnement des milieux humides, à condition d'accepter et de respecter les contraintes liées à la présence d'eau.

Les milieux humides agricoles jouent de nombreux rôles



Ressource en eau

“En tant qu’agriculteur gestionnaire de milieux humides sur mes parcelles, je peux bénéficier de diagnostics et des conseils gratuits !”

Adhérer au réseau : c'est préserver les zones humides de son exploitation

Une volonté du COPAGE : constituer un réseau de gestionnaires agricoles de milieux humides en Lozère.

Comment adhérer au réseau :

- **Modalités :** l'adhésion est gratuite et volontaire des agriculteurs, particuliers ou collectivités
- **Objectifs :** communiquer, partager et valoriser les pratiques et le savoir-faire des éleveurs lozériens
- **Avantages :** conseil technique individuel, participation à des journées d'échanges collectives, accès privilégié à des services et des financements propres au réseau.

